

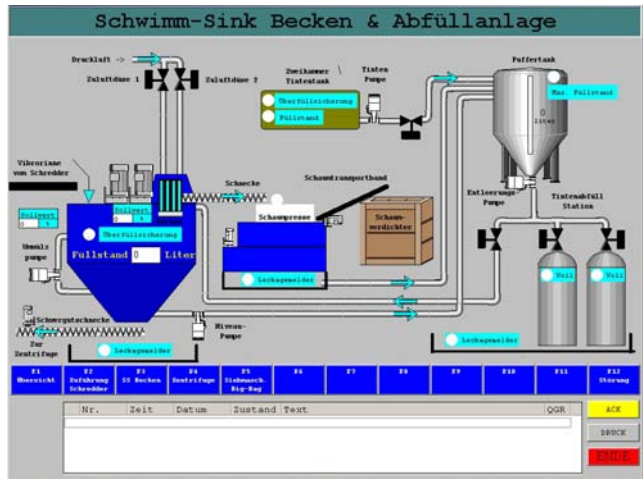
Prozessvisualisierung

Die Ansprüche an die Funktionalität von Maschinen und Anlagen werden immer größer. Der Bediener muss vieles im Blick und im Griff haben. Deshalb muss ihm die Anlagenbedienung ein Höchstmaß an Transparenz bieten.

Wir erarbeiten Ihnen Visualisierungslösungen für Management-Informationssysteme, Leitstände, Bedienstationen usw. .

Zum Einsatz kommen hauptsächlich Komponenten aus dem Hause Siemens.

Zur Darstellung wird eine Visualisierungssoftware (WinCC, ProTool oder Wonderware) verwendet.



Der Benutzer ist bei einem fertig installierten System in der Lage, durch einfache Bedienung (Tastatur, Maus etc.) Prozessabläufe übersichtlich und schnell auf dem Bildschirm zu erfassen.

Er kann das System optisch überwachen und Parameter der Steuerung verändern, und damit den gesamten Ablauf kontrollieren, obwohl gleichzeitig tausende von Einzelinformationen aufgenommen und verarbeitet werden.

